

EFD 70



SYSTEM

EFD 70 OW WITH SILL 1+4

NOTE.

사용 가능 유리

복층유리 : 24mm

삼중유리 : , 43mm

진공유리 : -

열관류율

복층유리 : - Wm²/k

삼중유리 : 1.3 Wm²/k

진공유리 : - Wm²/k

REV.	DESCRIPTION	DATE
△		
△		
△		
△		
△		
△		

CODE NO.

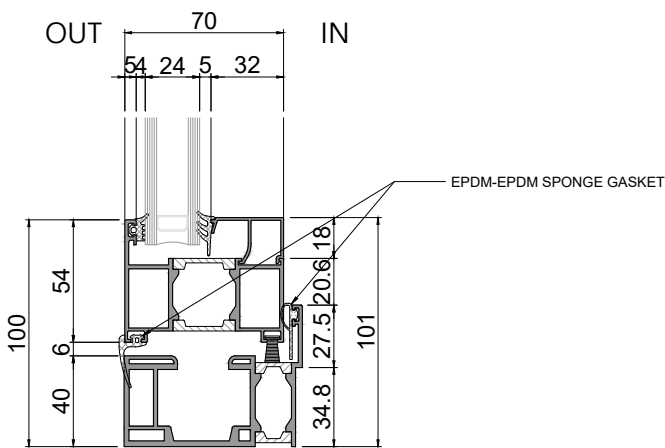
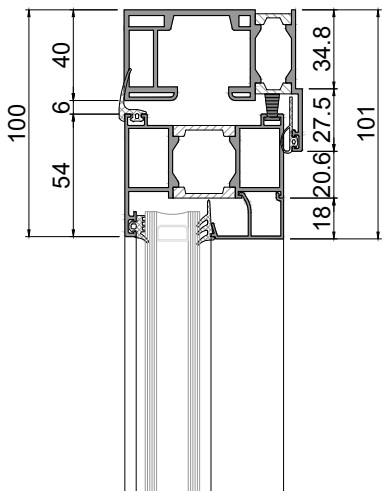
A402-01

PROJECT TITLE

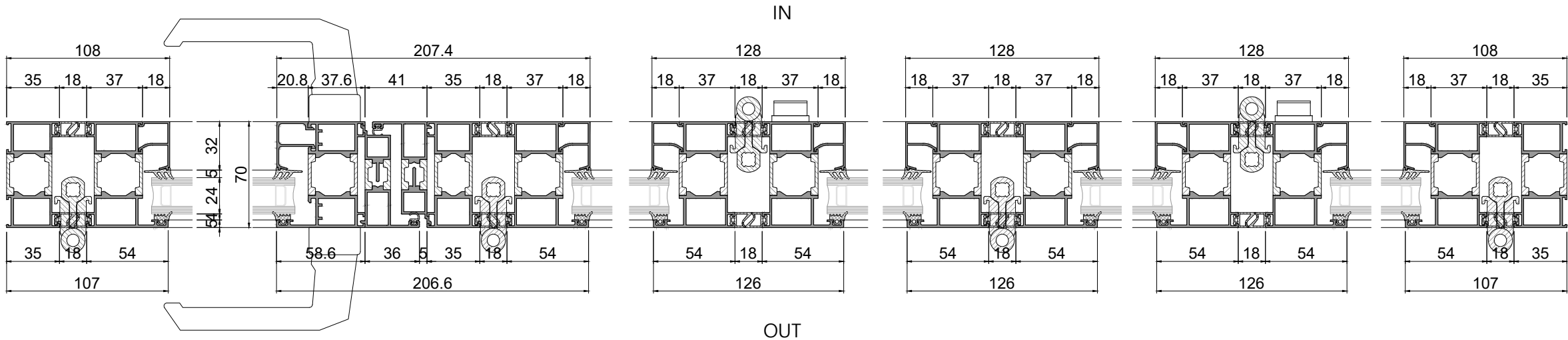
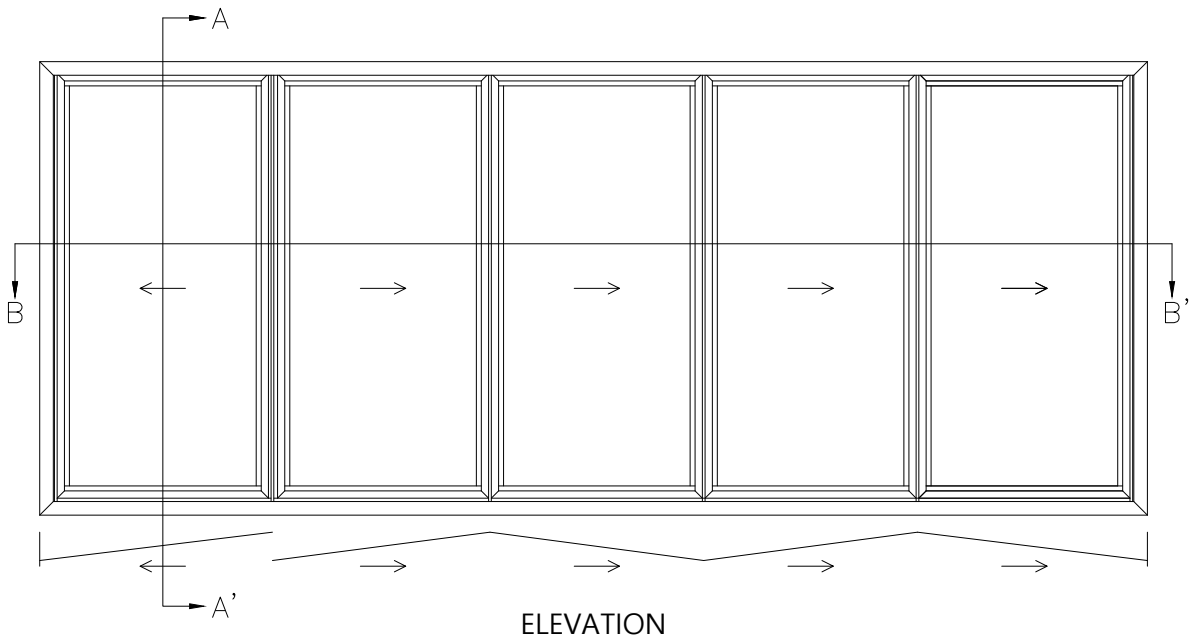
DRAWING NAME

DRAWING BY 안민지	DATE 2017. 03.
CHECKED BY 곽진식	DRAWING NO
APPROVED BY 유지원	FILE NAME

(주)이견창호
인천광역시 미추홀구 염전로 91 (도화동)
T 1522-1271 F (032) 760 0697



VERTICAL SECTION (A-A')



HORIZONTAL SECTION (B-B')

자세한 제품 설명이나 추가적으로 자료가 필요하신 분은 이견창호 설계영업팀 담당자에게 문의 바랍니다.